

電気工事のお知らせ (地中線工事)

当工事において停電は、ありません

なにとぞ よろしく
お願いいたします



平素は、電気事業に対しご協力を賜り厚く御礼申し上げます。
この度、次頁の場所でマンホールを開放して工事を施工させていただきます。
工事につきましては、皆様方へのご迷惑を最小限にいとめる様留意し、
安全第一をモットーに施工致します。
尚、工事中お気付きの点がございましたら現場責任者(腕章をつけております)
にお申し付けくださるか、右記「問い合わせ先」まで連絡くださるようお願い致します。

記

工事期間 (自) 2024年 5月 28日
(至) 2025年 2月 21日

工事場所 此花区夢洲中1丁目(LX17暗渠)
↳
此花区夢洲東1丁目(L527人孔)

工事時間帯 (夜間工事) 21:00 ~ 翌6:00

工事位置図

次頁以降に記載しています。

工事に関するお問い合わせ

施工業者 住友電設株式会社

現場監督者(正) 中内 一雅

携帯電話 090-2592-0102

現場監督者(副) 田中 恵

携帯電話 090-3225-0784

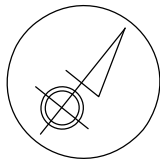
施主 関西電力送配電株式会社

大阪南本部 我孫子電力所

電話 06-6695-5851

作業位置図（夢州）

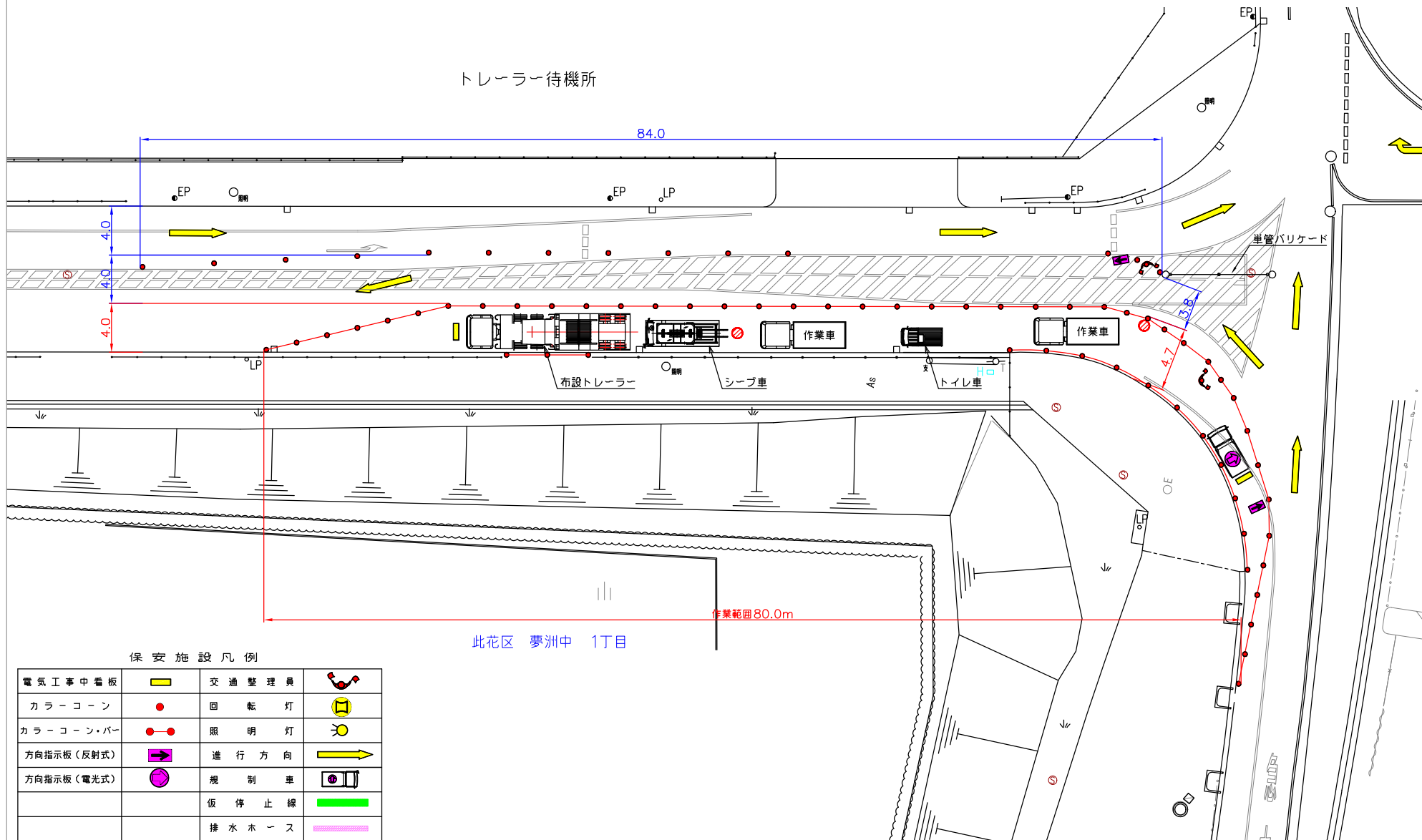




交通対策図

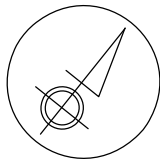
L-X17 暗渠 (ケーブル布設作業) 21:00~翌6:00

トレーラー待機所



保安施設凡例

電気工事中看板		交通整理員	
カラーコーン		回転灯	
カラーコーン・パー		照明灯	
方向指示板(反射式)		進行方向	
方向指示板(電光式)		規制車	
		仮停止線	
		排水ホース	

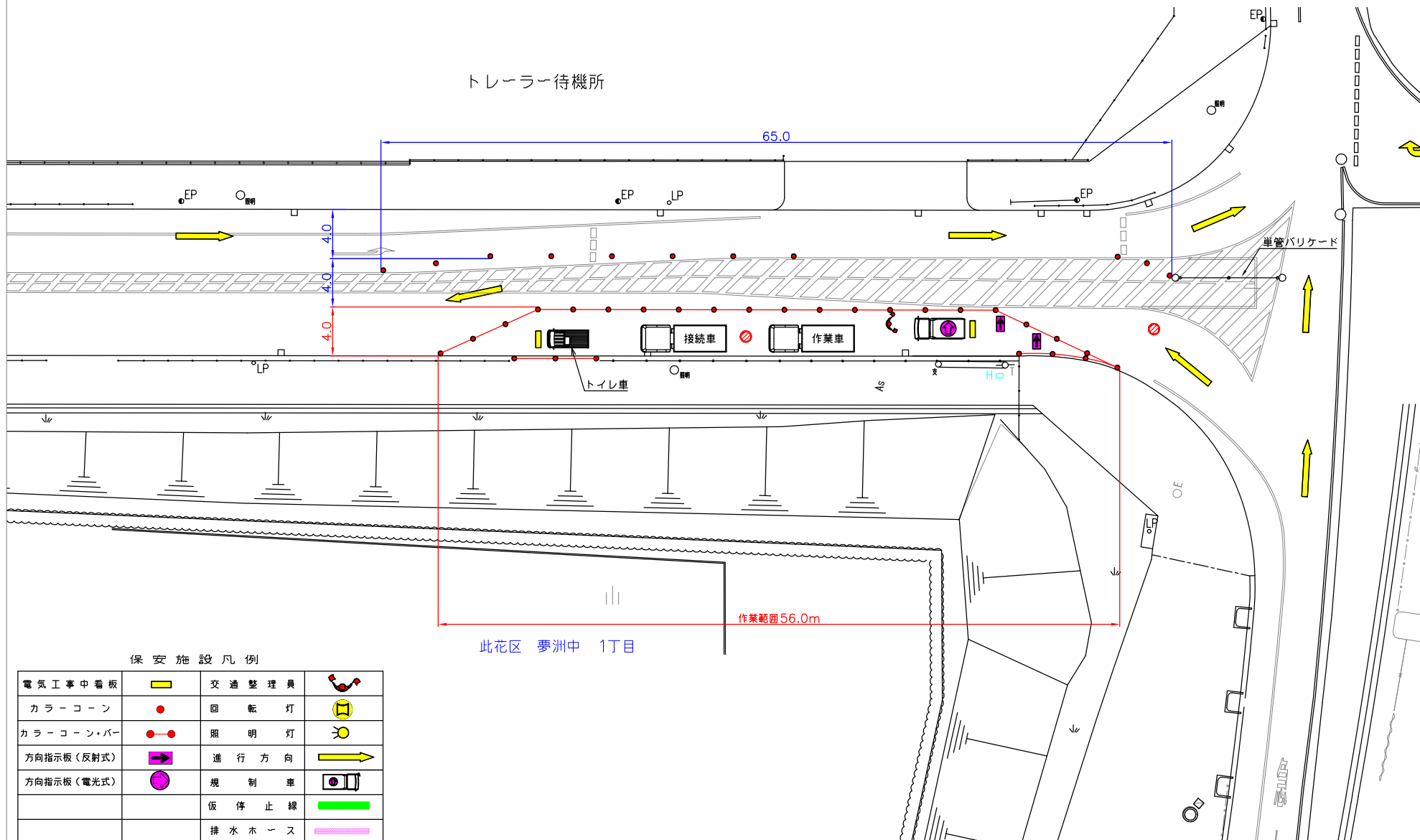


交通対策図

レーX17 暗渠 (ケーブル接続作業)

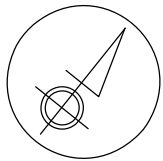
21:00~翌6:00

トレーラー待機所



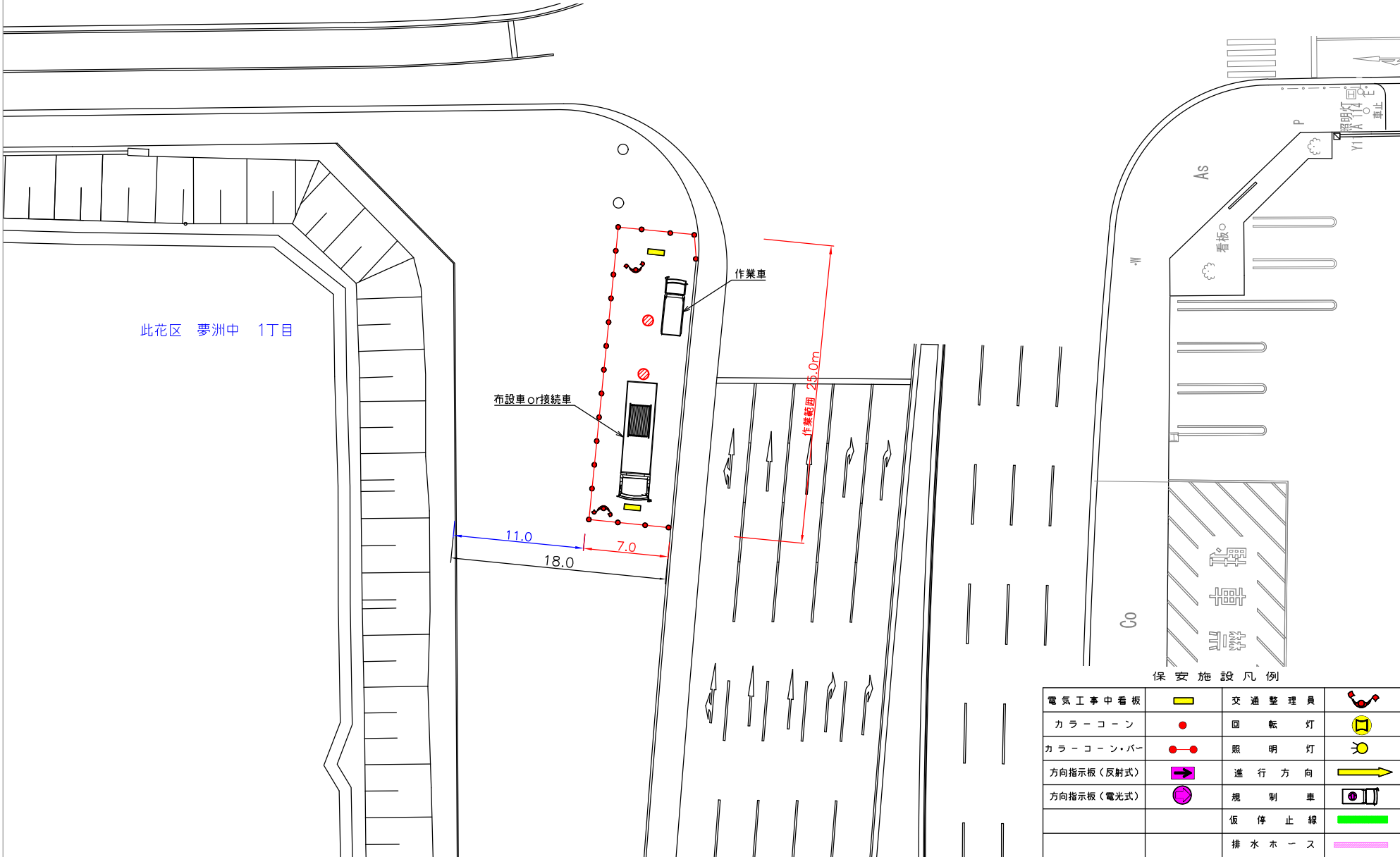
保安施設凡例

電気工事中看板		交通整理員	
カラーコーン		回転灯	
カラーコーン・パー		照明灯	
方向指示板(反射式)		進行方向	
方向指示板(電光式)		規制車	
		仮停止線	
		排水ホース	



交通対策図

L-521 人孔
21:00~翌6:00



此花区 夢洲中 1丁目

布設車 or 接続車

作業車

作業範囲 25.0m

11.0
18.0
7.0

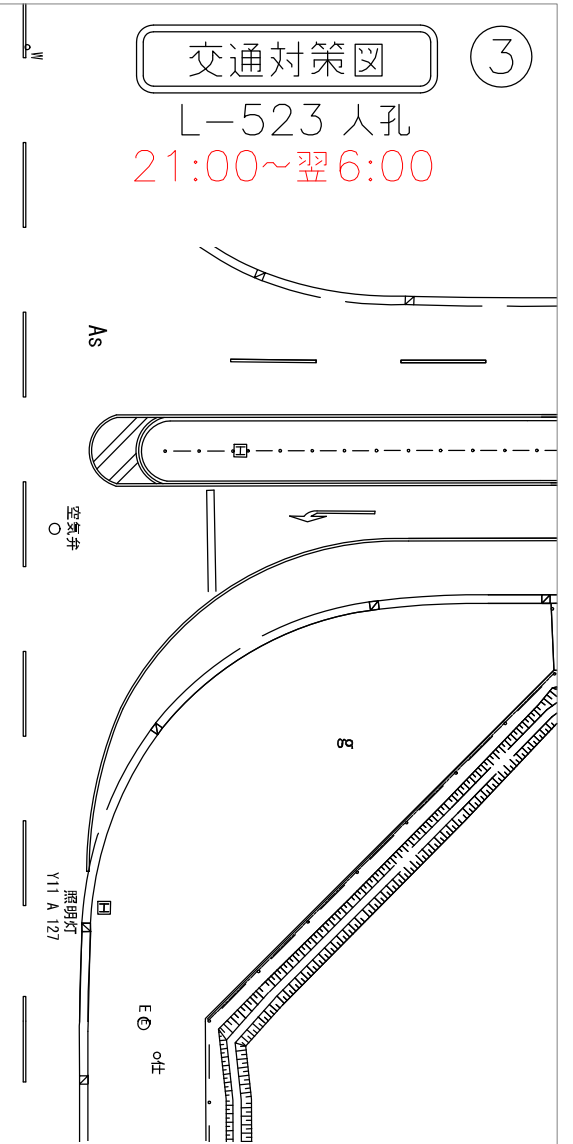
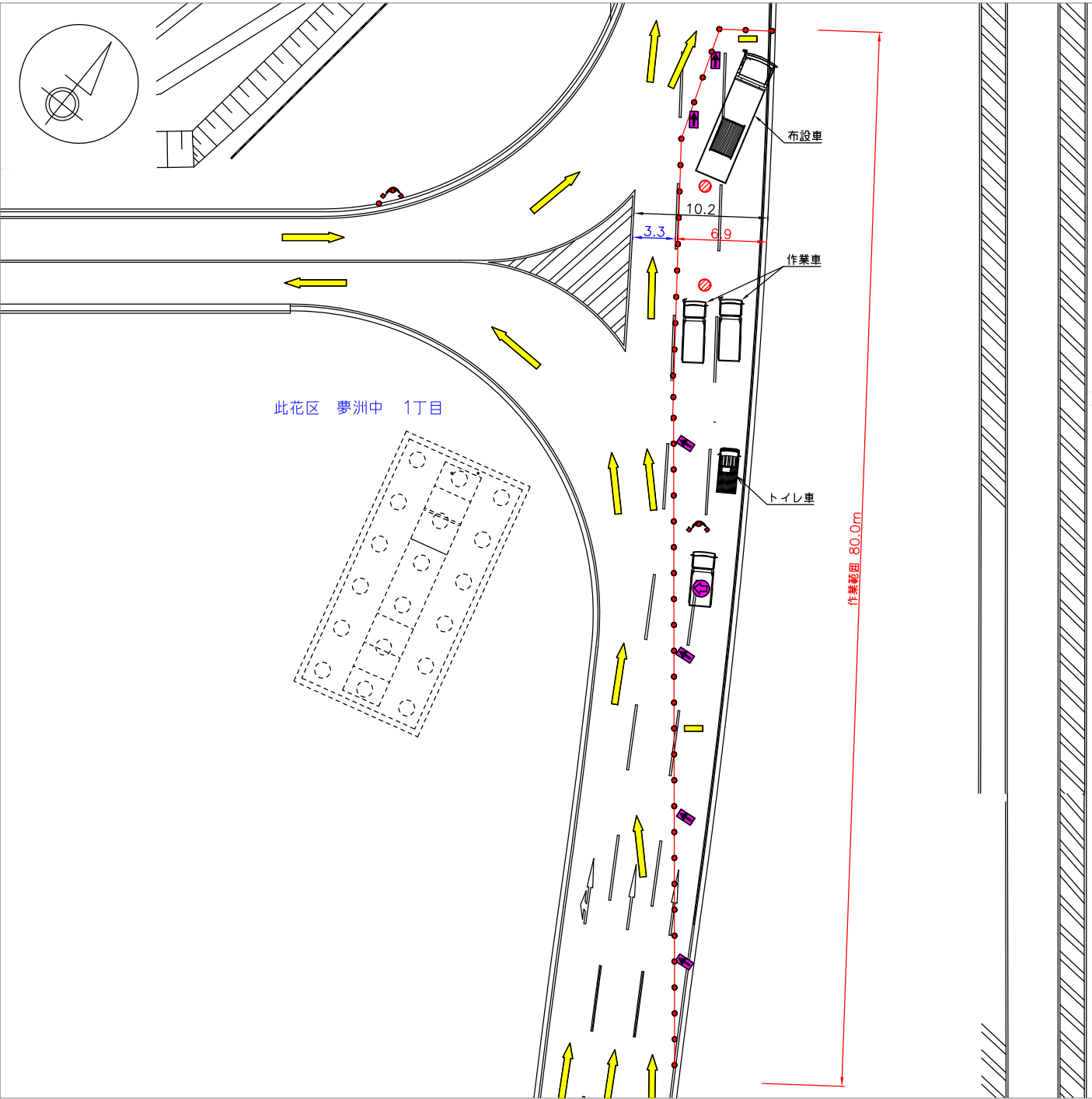
保安施設凡例

電気工事中看板		交通整理員	
カラーコーン		回転灯	
カラーコーン・パー		照明灯	
方向指示板(反射式)		進行方向	
方向指示板(電光式)		規制車	
		仮停止線	
		排水ホース	

交通対策図

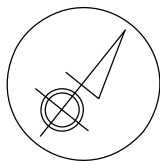
3

L-523 人孔
21:00~翌6:00



保安施設凡例

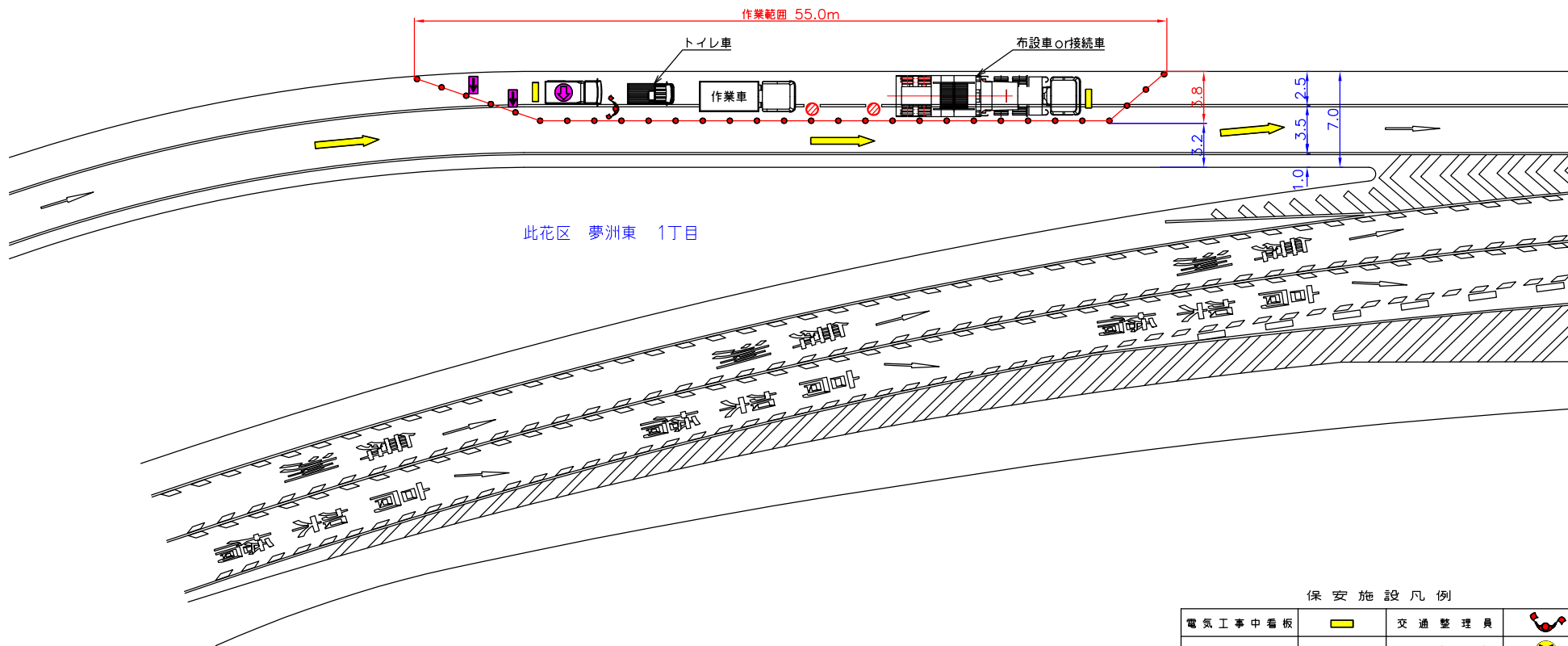
電気工事中看板		交通整理具	
カラーコーン		回転灯	
カラーコーン・パー		照明灯	
方向指示板(反射式)		進行方向	
方向指示板(電光式)		規制車	
		仮停止線	
		排水ホース	



交通対策図

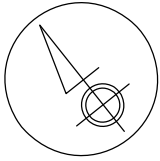
L-525 人孔
21:00~翌6:00

万博構内



保安施設凡例

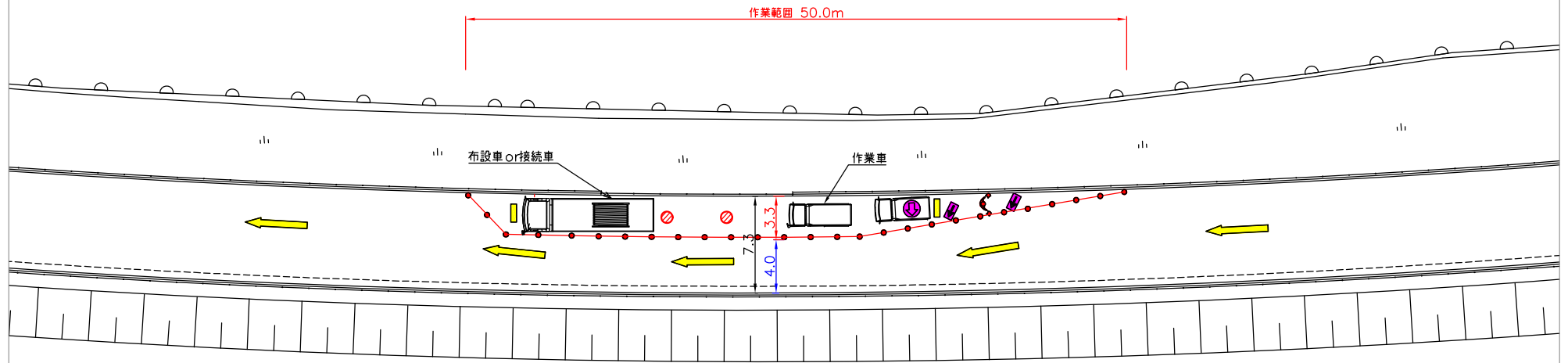
電気工事中看板		交通整理具	
カラーコーン		回転灯	
カラーコーン・パー		照明灯	
方向指示板(反射式)		進行方向	
方向指示板(電光式)		規制車	
		仮停止線	
		排水ホース	



交通対策図

5

L-526 人孔
21:00~翌6:00



此花区 夢洲東 1丁目

保安施設凡例

電気工事中看板		交通整理具	
カラーコーン		回転灯	
カラーコーン・パー		照明灯	
方向指示板(反射式)		進行方向	
方向指示板(電光式)		規制車	
		仮停止線	
		排水ホース	

保安施設凡例

施設	
工事看板	■
カラーコーン、コーンバー	○—○
方向指示板	⇒
交通整理員	👤
工事予告看板	■
停止線	—

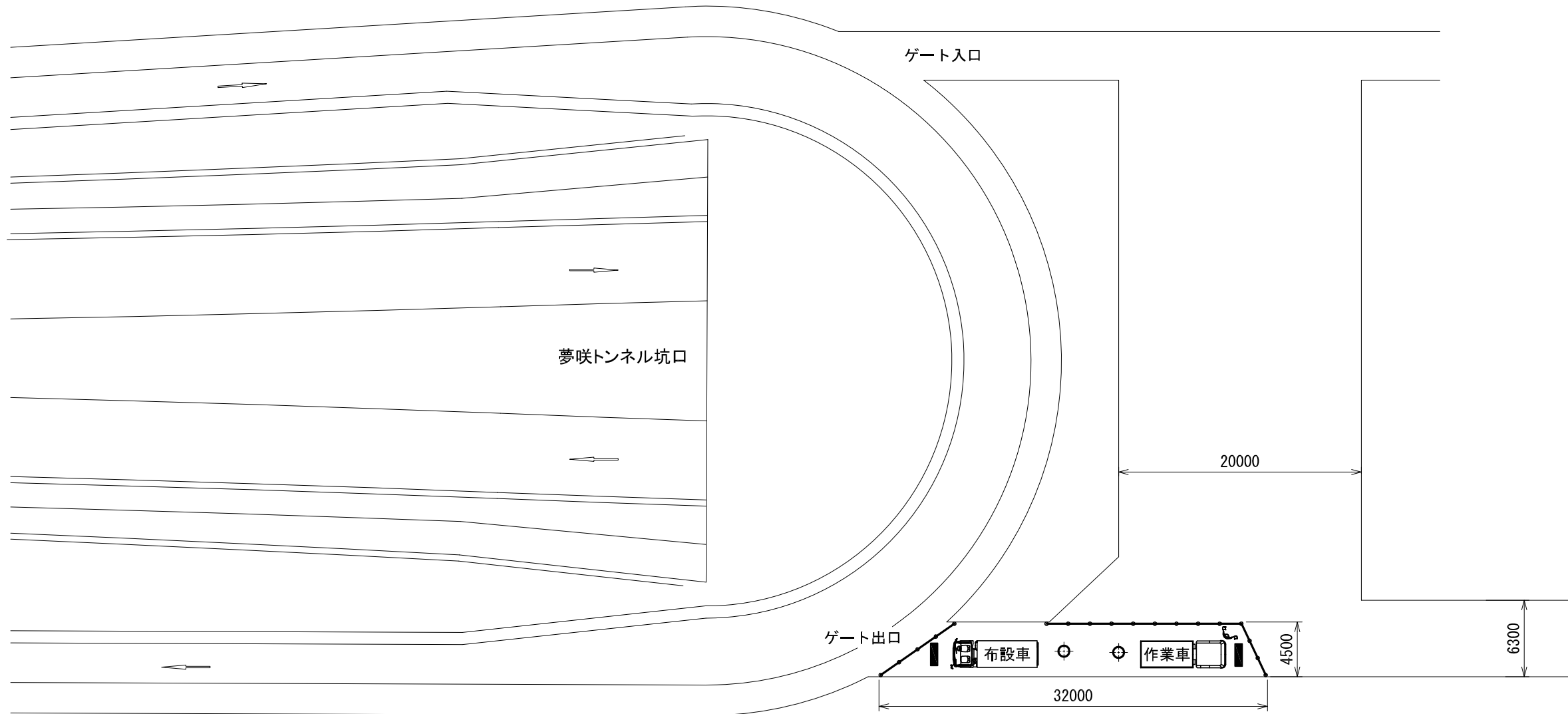
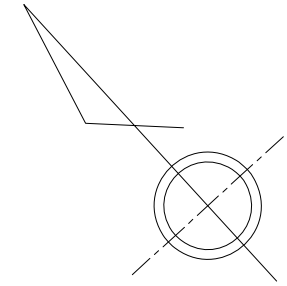
L-527人孔
作業形態図

大阪市此花区
夢洲東1 地先

夜間

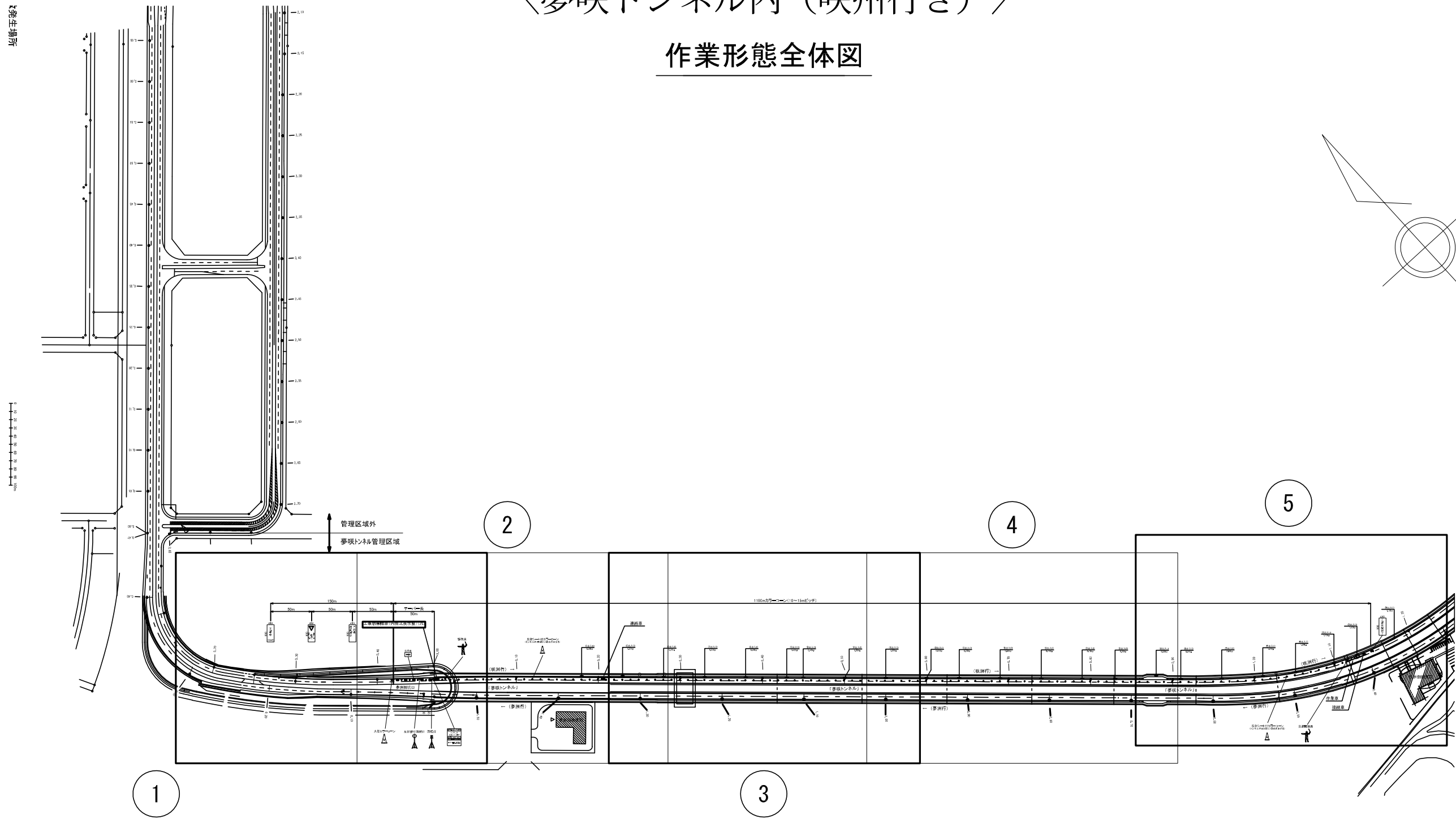
6

21:00~翌6:00

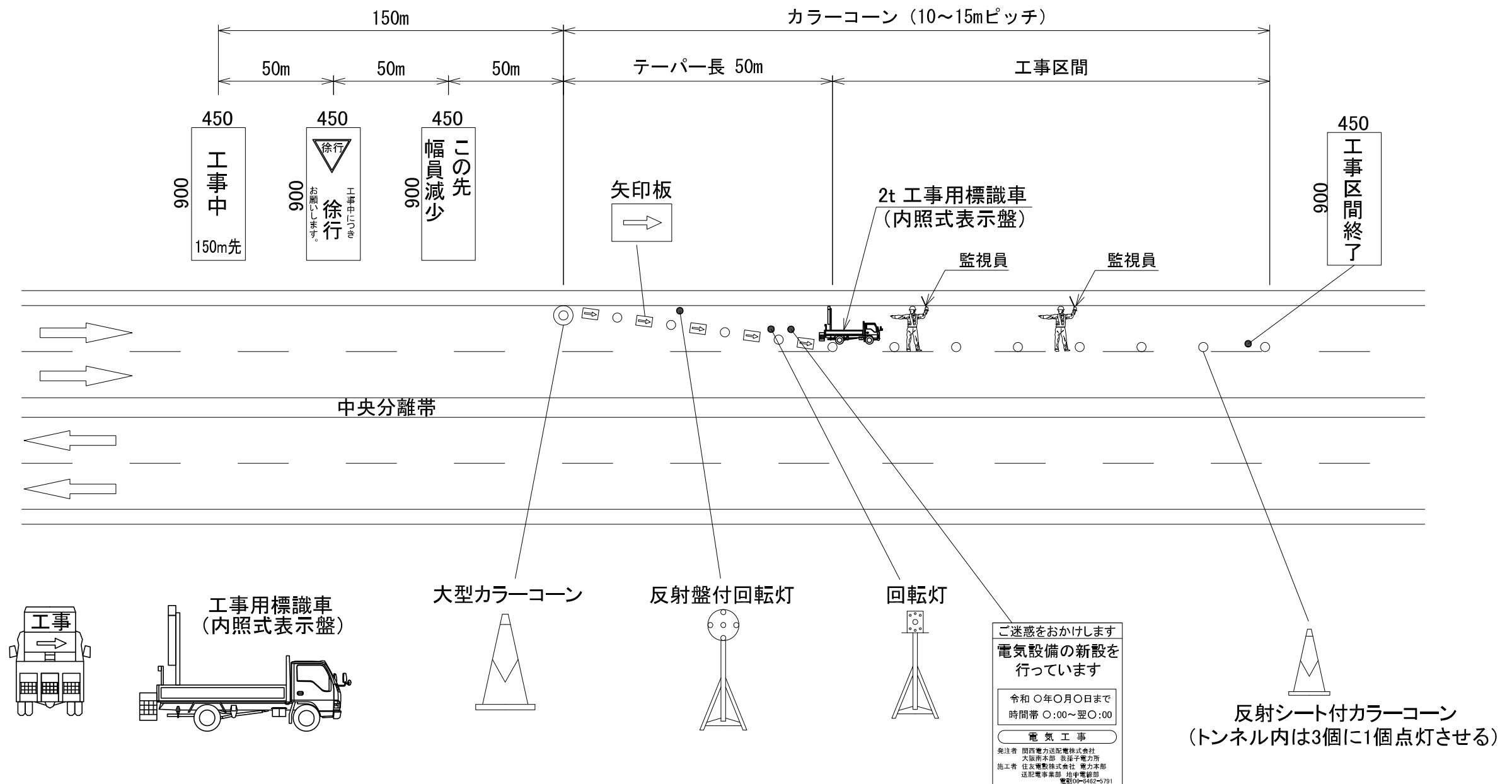


〈夢咲トンネル内（咲州行き）〉

作業形態全体図



規制 標準配置図

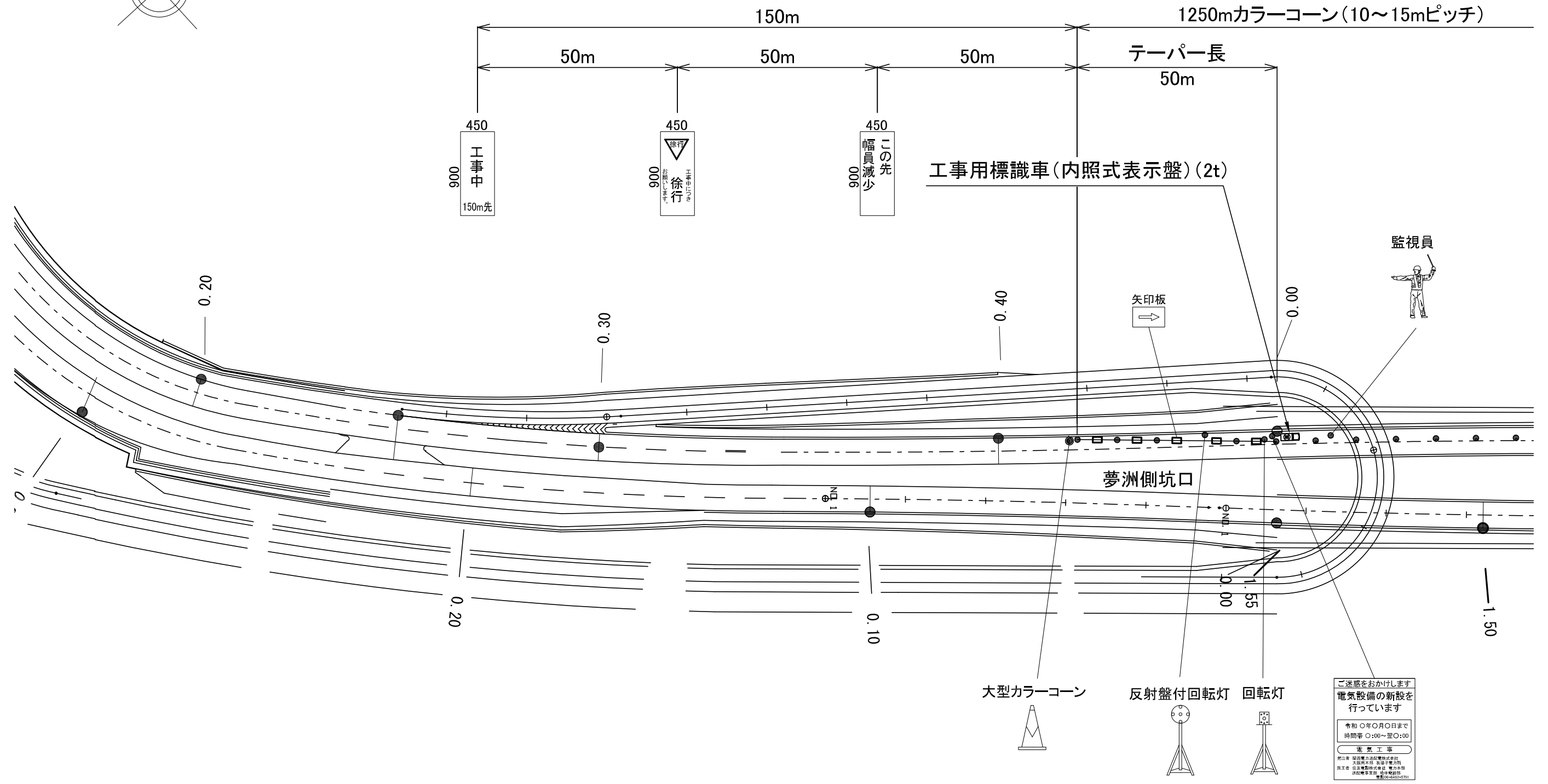
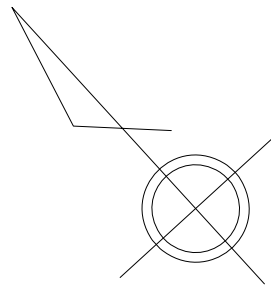


注) ・トンネル坑口手前よりテーパを取る場合でも同様の規制とする。

作業形態図①
ケーブル布設作業

21:00～翌6:00

夜間



大型カラーコーン

反射盤付回転灯

回転灯

ご迷惑をおかけします
電気設備の新設を行っています

令和〇年〇月〇日まで
時間帯 〇:00～翌〇:00

電気工事

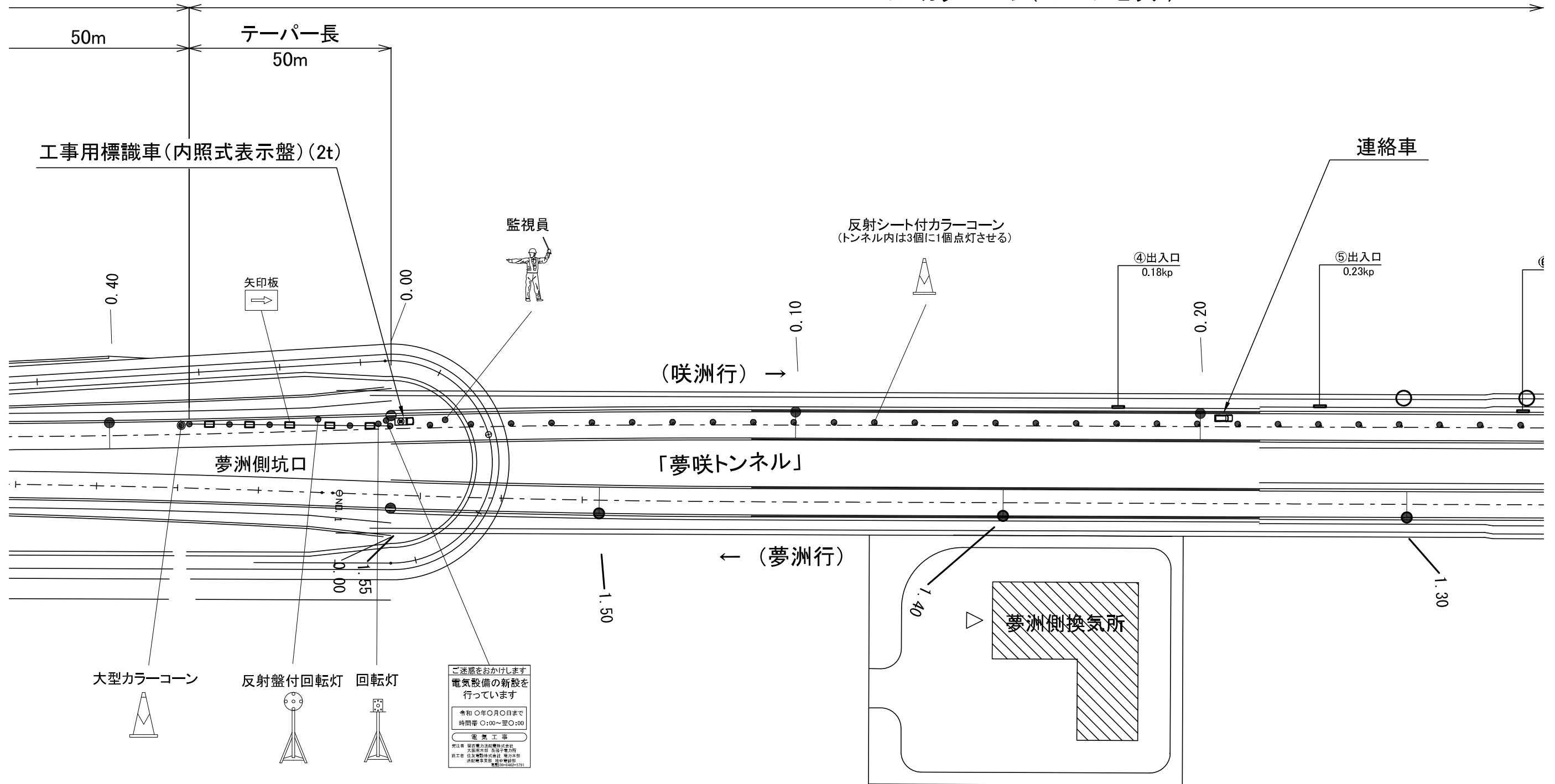
株式会社 電気設備株式会社
〒〇〇〇〇 〇〇〇 〇〇〇
TEL: 〇〇-〇〇〇〇-〇〇〇〇

作業形態図② ケーブル布設作業

21:00～翌6:00

夜間

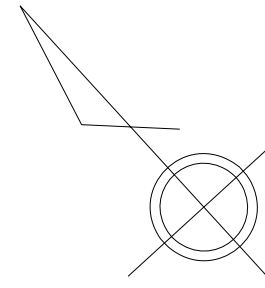
1250mカラーコーン(10～15mピッチ)



作業形態図③
ケーブル布設作業

21:00～翌6:00

夜間



1250mカラーコーン(10~15mピッチ)



連絡車

⑤出入口
0.23kp

⑥出入口
0.28kp

⑦出入口
0.33kp

⑧出入口
0.38kp

⑨出入口
0.43kp

⑩出入口
0.45kp

⑪出入口
0.50kp

⑫出入口
0.55kp

0.30

0.40

0.50

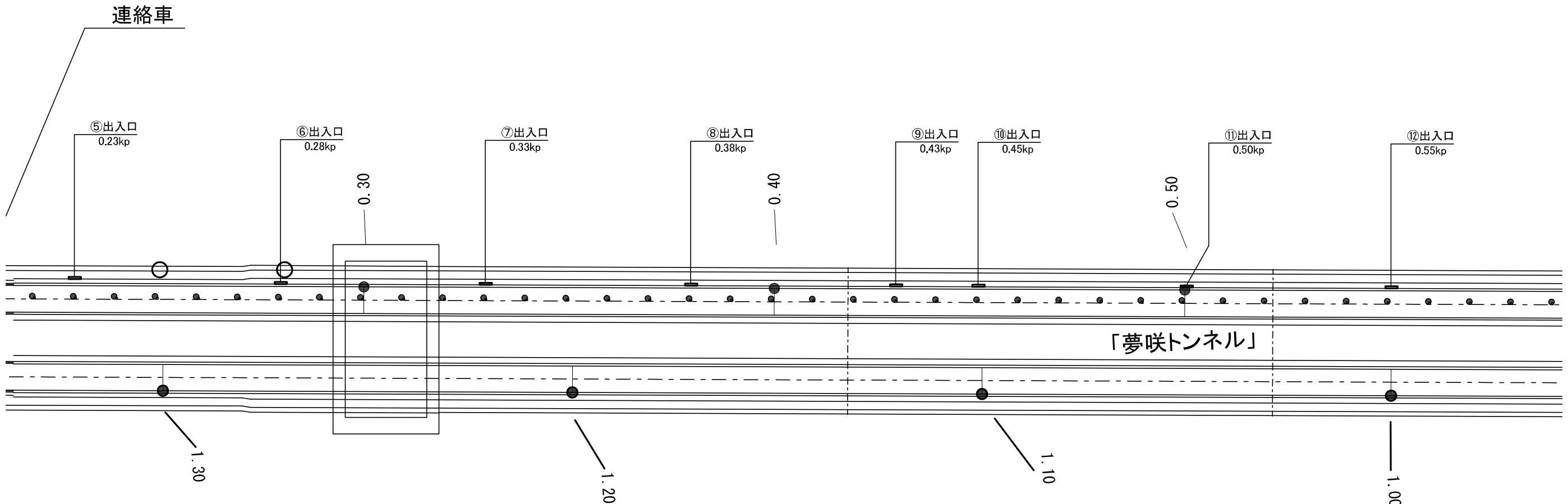
「夢咲トンネル」

1.30

1.20

1.10

1.00

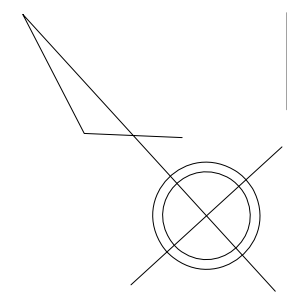


作業形態図④

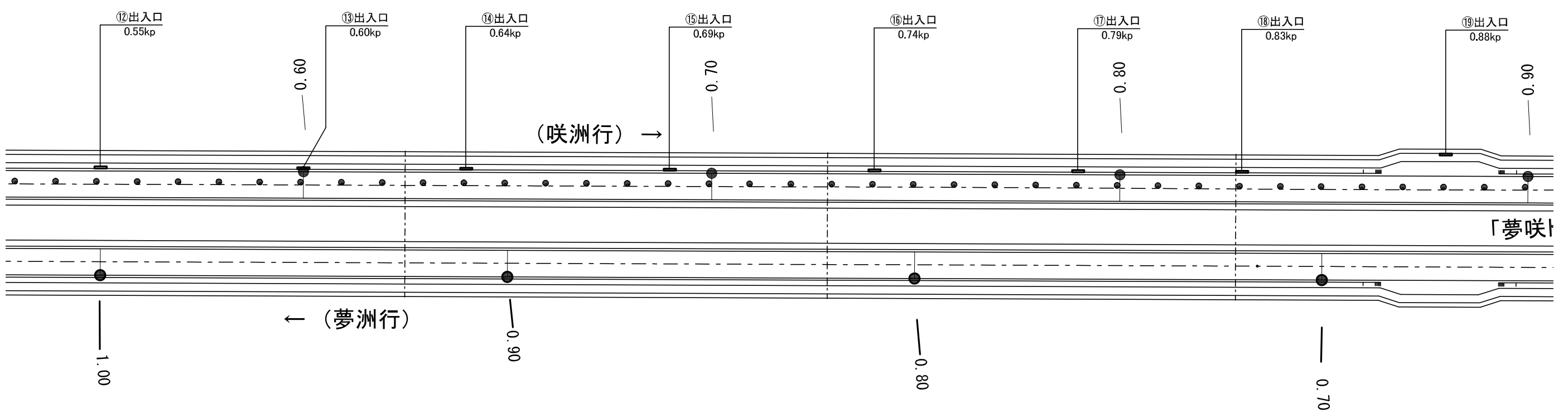
ケーブル布設作業

21:00～翌6:00

夜間



1250mカラーコーン(10～15mピッチ)



作業形態図⑤

ケーブル布設作業

21:00～翌6:00

夜間

1250mカラーコーン(10～15mピッチ)

450
工事区間終了

拡大図

⑮出入口
1.13kp

⑯出入口
1.18kp

⑭出入口
1.10kp

⑬出入口
1.05kp

⑫出入口
1.01kp

⑪出入口
0.96kp

⑩出入口
0.91kp

⑨出入口
0.88kp

咲洲側換気所

ユニック車

作業車

シーブ車

トレーラー

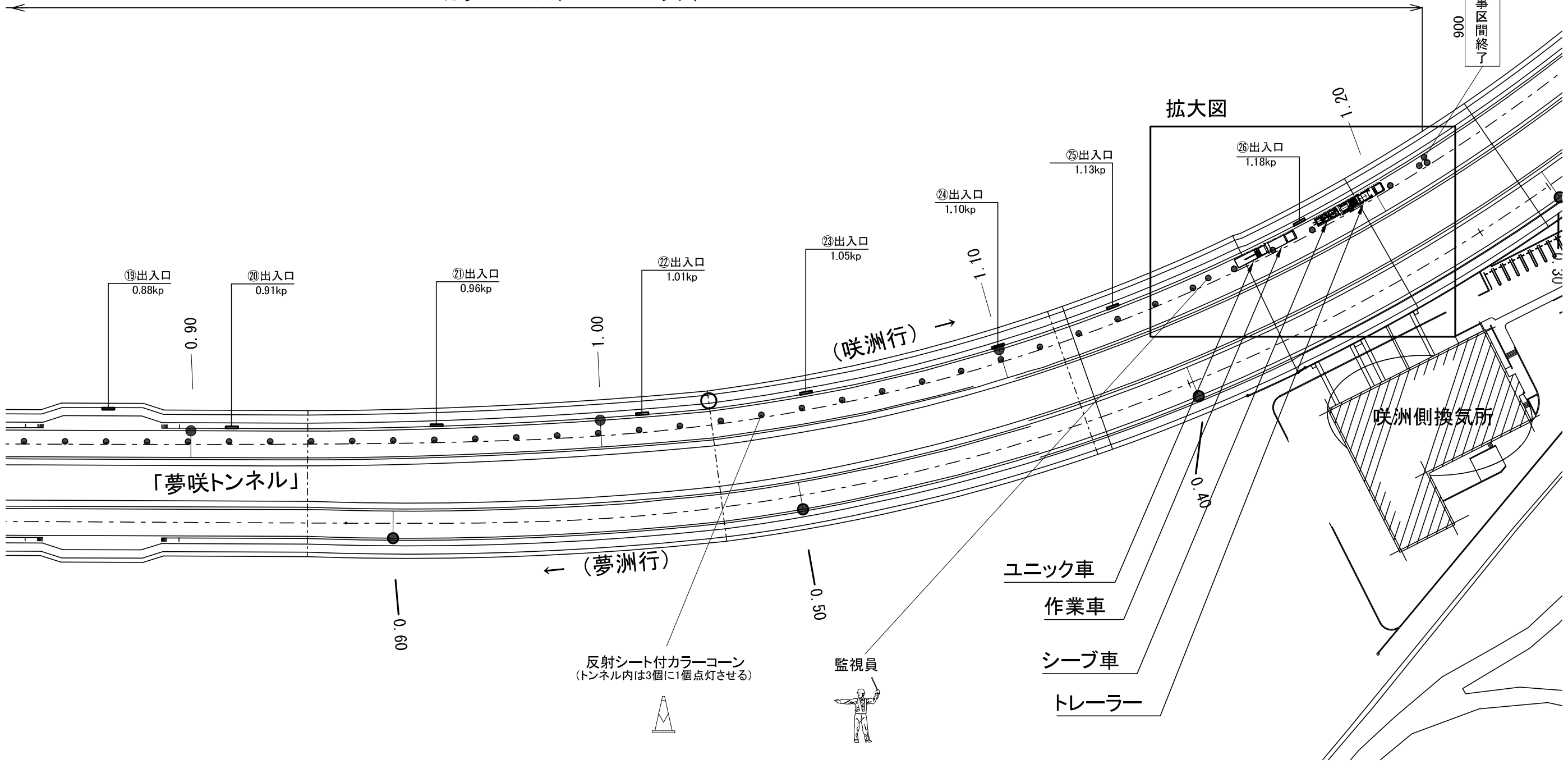
監視員

反射シート付カラーコーン
(トンネル内は3個に1個点灯させる)

「夢咲トンネル」

(咲洲行) →

← (夢洲行)



作業形態図⑤ 拡大図
ケーブル布設作業

夜間

450
工事区
間終了

900

反射シート付カラーコーン
(トンネル内は3個に1個点灯させる)

②⑤出入口
1.13kp

②⑥出入口
1.18kp

監視員

トレーラー

シーブ車

作業車

ユニック車

