

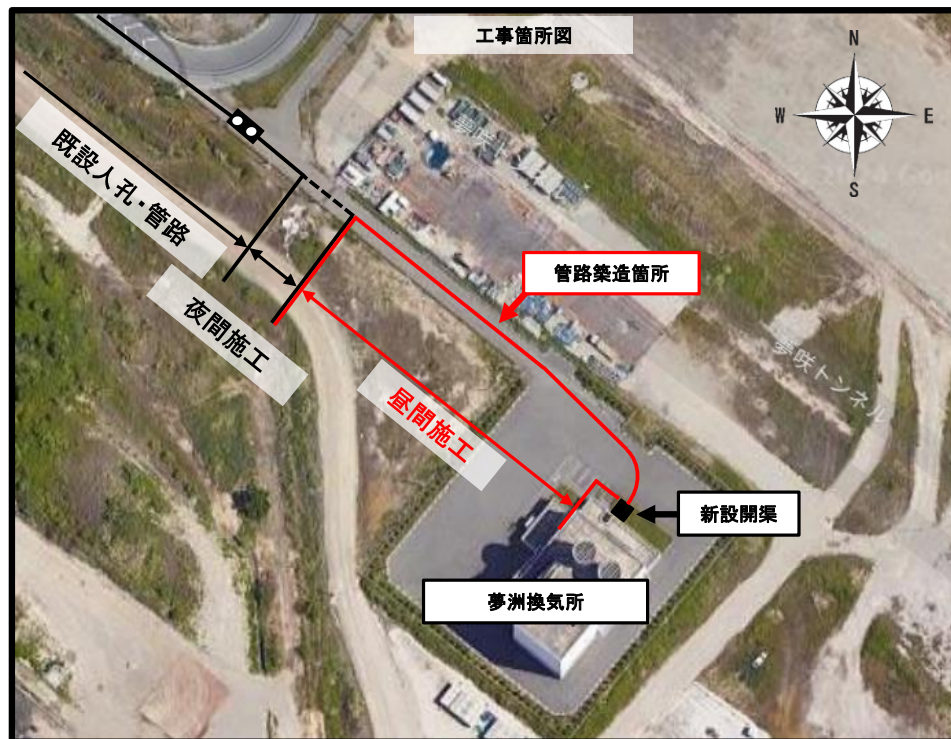
### 電気工事に伴う換気所構内規制のお知らせ(地中線工事)

当工事において停電は、ありません

なにとぞ よろしく  
お願いいたします



平素は、弊社電気事業に対しご協力を賜り厚く御礼申し上げます。  
この度、関西電力送配電株式会社におきましては、右図の箇所  
で地中配管の新設工事を実施させていただくことになりました。  
(掘削工事があります)  
工事に当たりましては、騒音・振動等最小限にとどめるよう努力しますので、  
何卒皆様の深い御理解、御協力を賜りますように、宜しくお願いします。  
工事中お気付きの点がございましたら現場責任者(腕章を付けております)  
にお申し付け下さるか、右記「工事に関するお問い合わせ先」まで御連絡  
いただけますよう、よろしくお願いいたします。



### 記

工 事 名 夢洲島内管路新設工事(4工区)

工 事 期 間 令和 6年 8月19日 ~ 令和 6年8月24日

※規制期間: 令和6年8月19日~令和6年8月24日 9:00~17:00

雨天等の影響により工事期間が延長になる場合は、別途ご連絡させていただきます。

工 事 場 所 大阪市此花区夢洲中1丁目 地先

工 事 時 間 帯 昼間作業 9:00~17:00(管路築造)

※工事期間中は交通整理員を配置して誘導させていただきます。

### 工事に関するお問い合わせ先

施工業者 五十嵐工業株式会社

TEL 075-681-9351

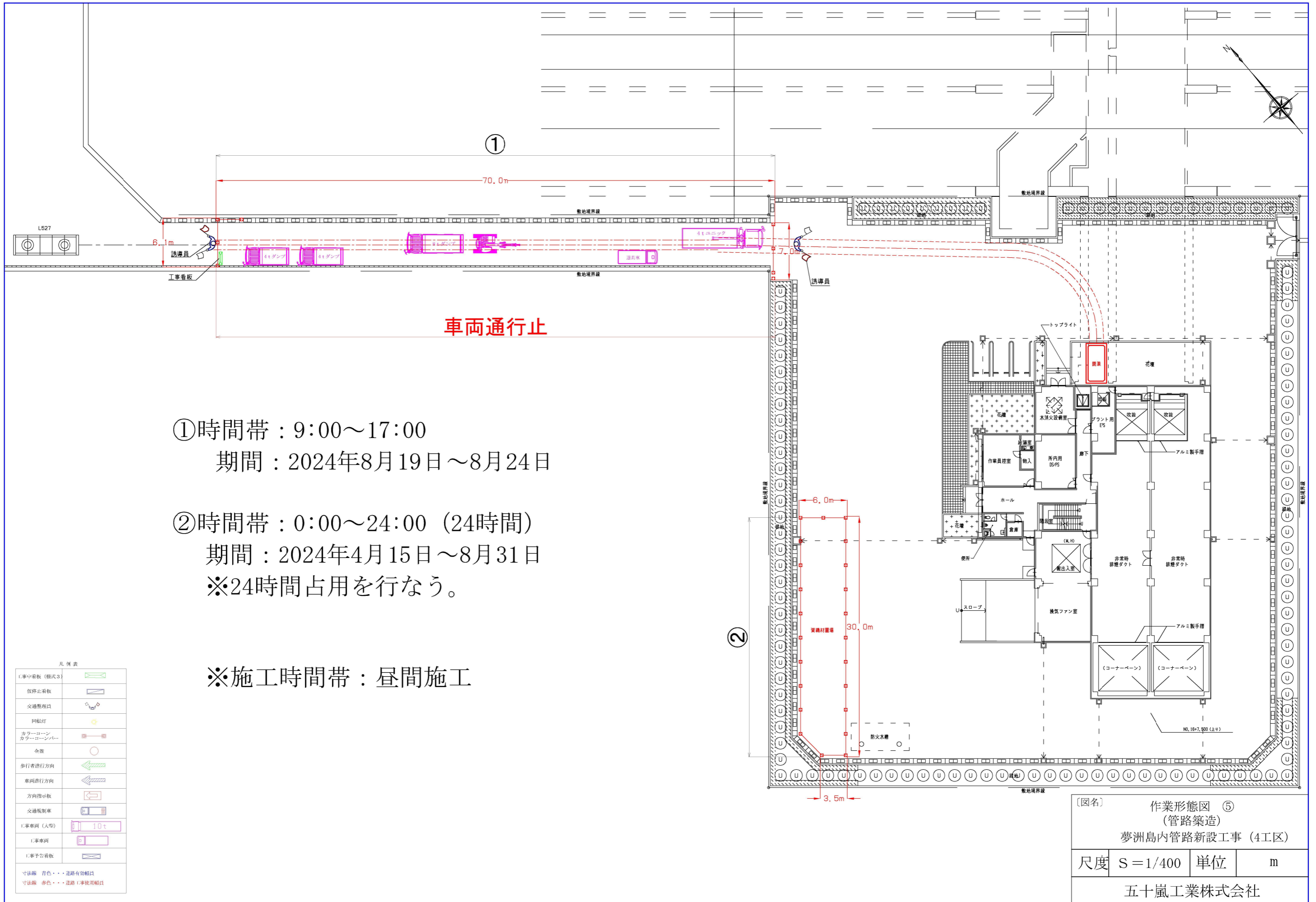
現場監督者(正) 須山 裕史 (すやま ひろし) 電話番号 070-6503-2120

現場監督者(副) 福井 啓太 (ふくい けいた) 電話番号 070-6503-0328

施 主 関西電力送配電株式会社

大阪北本部 野江電力所

電話番号 06-7506-0161



電気工事に伴う夜間換気所構内出口箇所規制のお知らせ(地中線工事)

当工事において停電は、ありません

なにとぞ よろしく  
お願いいたします



平素は、弊社電気事業に対しご協力を賜り厚く御礼申し上げます。  
この度、関西電力送配電株式会社におきましては、右図の箇所で  
地中配管の新設工事を実施させていただくことになりました。

(掘削工事があります)

工事に当たりましては、騒音・振動等最小限にとどめるよう努力しますので、  
何卒皆様の深い御理解、御協力を賜りますように、宜しくお願いします。

工事中お気付きの点がございましたら現場責任者(腕章を付けております)  
にお申し付け下さるか、右記「工事に関するお問い合わせ先」まで御連絡  
いただけますよう、よろしくお願いいたします。

記

工事名 夢洲島内管路新設工事(4工区)

工事期間 令和 6年 8月19日 (予備日:令和 6年 8月20日)  
令和 6年 8月23日 ~ 令和 6年8月27日

※規制期間 令和6年8月19日(予備日:8月20日) 21:00~6:00  
令和6年8月23日~令和6年8月27日 21:00~6:00

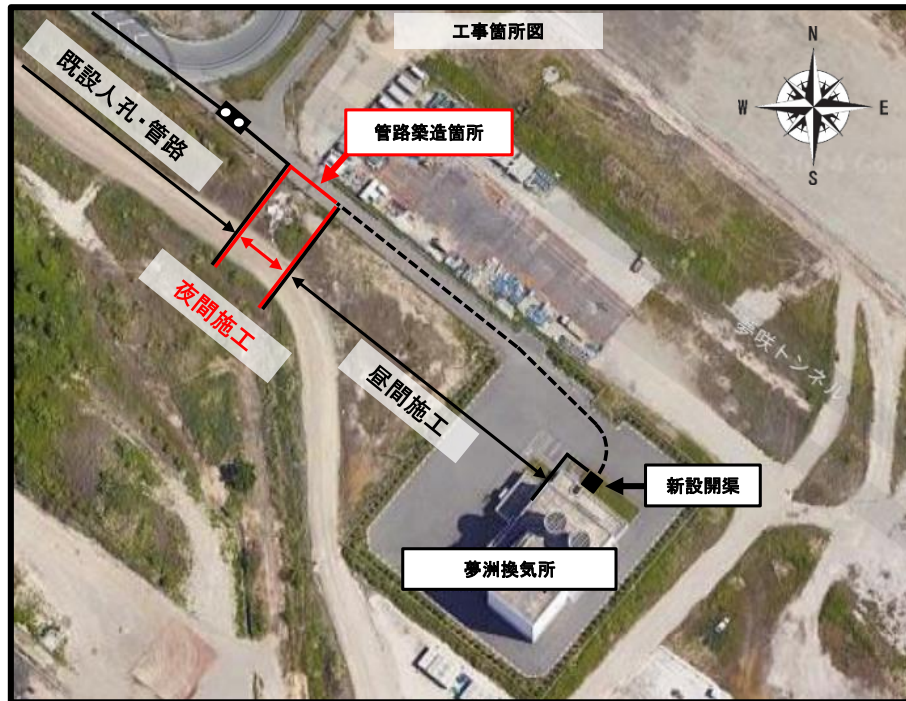
昼間は通路を開放し、通行は可能な状態です。

雨天等の影響により工事期間が延長になる場合は、別途ご連絡させていただきます。

工事場所 大阪市此花区夢洲中1丁目 地先

工事時間帯 夜間作業 21:00~6:00(管路築造)

※工事期間中は交通整理員を配置して誘導させていただきます。



工事に関するお問い合わせ先

施工業者 五十嵐工業株式会社

TEL 075-681-9351

現場監督者(正) 須山 裕史 (すやま ひろし) 電話番号 070-6503-2120

現場監督者(副) 福井 啓太 (ふくい けいた) 電話番号 070-6503-0328

施主 関西電力送配電株式会社  
大阪北本部 野江電力所  
電話番号 06-7506-0161



退場は入口側からお願いします。

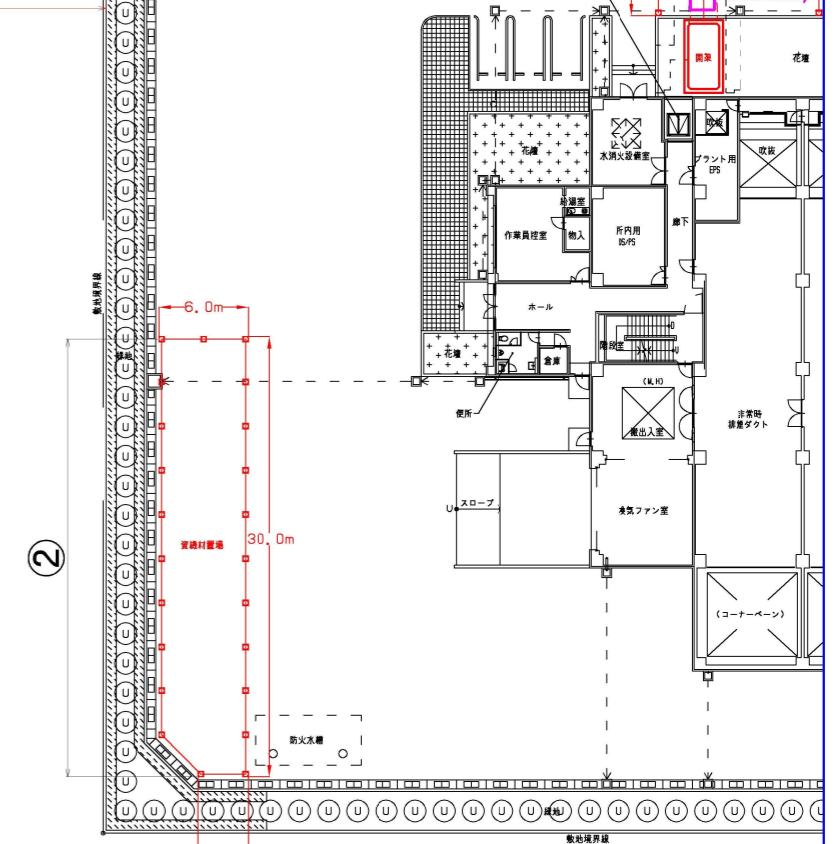
通行止

①時間帯：21:00～6:00  
 期間：2024年8月19日（予備日：8月20日）  
 2024年8月23日～2024年8月27日

②時間帯：0:00～24:00（24時間）  
 期間：2024年4月15日～8月31日  
 ※24時間占有を行なう。

※施工時間帯：夜間施工

凡例表	
工事看板（様式3）	
仮停止看板	
交通整理員	
回転灯	
カラーコーン カラーコーンシールド	
金具	
歩行者進行方向	
車両進行方向	
方向指示板	
交通規制車	
工事作業（人間）	
工事車両	
工事予告板	
寸法線 青色・・・道路身幅範囲	
寸法線 赤色・・・道路工事使用範囲	



〔図名〕 作業形態図 ④  
 （管路築造）  
 夢洲島内管路新設工事（4工区）  
 尺度 S=free 単位 m  
 五十嵐工業株式会社